

# WERKHOF

## Neulengbach



Ein leeres Haus. Und daneben noch eines. Am Rand der Stadt? Nein, am Hauptplatz.

Leer heißt aber nicht tot. Darum gilt es, das Potenzial dieser Gebäude neu zu wecken. Entfernt wird nur das, was nicht erhalten werden kann. Die Häuser bekommen neue Dächer, neue Fenster, neue Böden. Und natürlich neue Funktionen. Für alle Teile der Gemeinde.

Im Haus 14 findet nebst einer Park&Ride-Station ein Café seinen Platz, welches sich über zwei Geschosse erstreckt. Im ersten Stock lässt sich auch ein Büro finden, welches auch als Co-Working Space genutzt werden kann. Das neue Dachgeschoss hingegen bietet Platz für drei Wohnungen unterschiedlicher Größe. Auch der neue Rückflügel des Gebäudes ist Wohnzwecken gewidmet und verfügt über drei separate Einheiten.

Das Haus 16 wird durch einen Maker Space bespielt, welcher sich in den Hof entwickelt und auf zwei Geschossen Platz für allerlei handwerkliche Betätigung bietet. Ergänzt wird dieses Angebot durch zwei Seminarräume, welche unabhängig vom Maker Space operieren. Die oberen Geschosse beinhalten Gästezimmer, um Reisenden eine Unterkunft direkt am Hauptplatz zu bieten.

Der Platz kennt die Gesichter dieser Häuser; sie bleiben auch weiterhin Teil von ihm. An ihrem Rücken aber tut sich Neues. Der Hof wird neu gefasst, zwischen hölzernen Flügeln. Ein neuer Block schließt den Rahmen und markiert den Rand des Stadtkerns an der Kante des Hügels. Er ist ausschließlich dem Wohnen gewidmet.

Es ergibt sich also ein Gesamtbild, welches den Wert des Bestandes neu hervorhebt und gleichzeitig sinnstiftend mit Nutzungen ergänzt.

Damit am Hauptplatz kein leeres Haus mehr stehen muss.

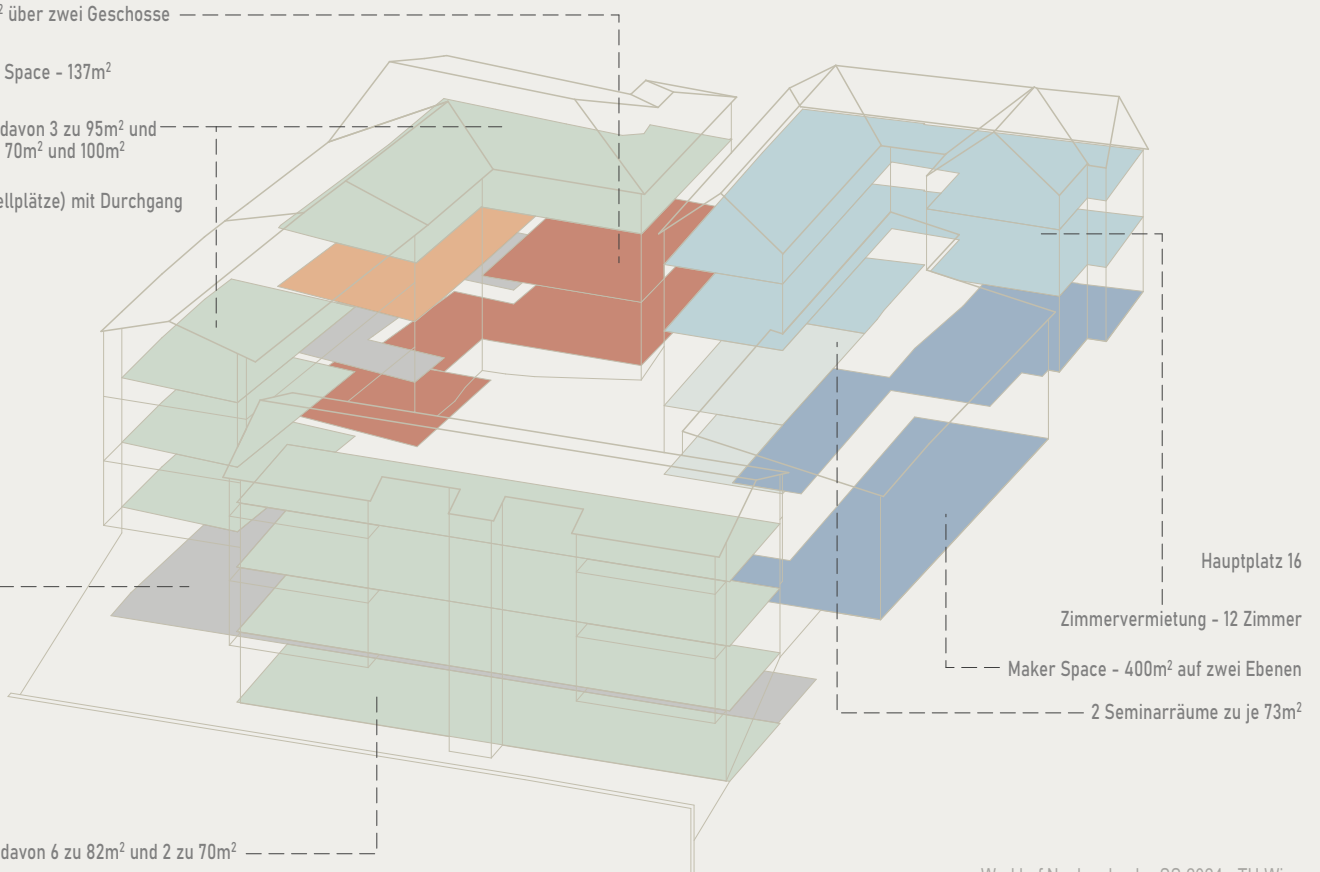
Hauptplatz 14

Café Rosa - 157m<sup>2</sup> über zwei Geschosse

Büro/Co-working Space - 137m<sup>2</sup>

6 Wohneinheiten, davon 3 zu 95m<sup>2</sup> und jeweils 1 zu 44m<sup>2</sup>, 70m<sup>2</sup> und 100m<sup>2</sup>

Park&Ride (20 Stellplätze) mit Durchgang zur Tiefgarage



Hauptplatz 16

Zimmervermietung - 12 Zimmer

Maker Space - 400m<sup>2</sup> auf zwei Ebenen

2 Seminarräume zu je 73m<sup>2</sup>

Hofgebäude

8 Wohneinheiten, davon 6 zu 82m<sup>2</sup> und 2 zu 70m<sup>2</sup>

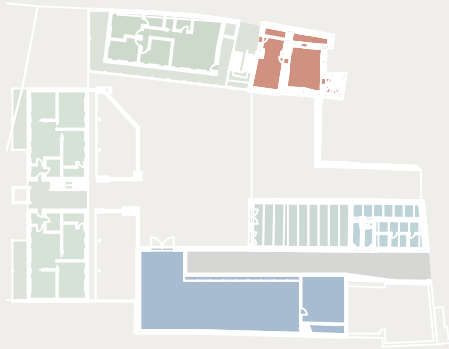


#### Garagengeschoß

- Garage - 20 Stellplätze
- Wohnung - 70m<sup>2</sup>
- Wohnung - 70m<sup>2</sup>

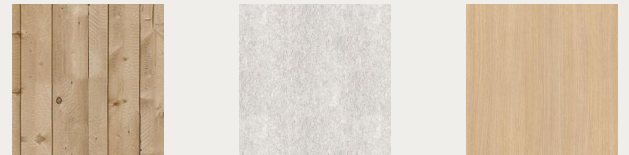


Platzansicht

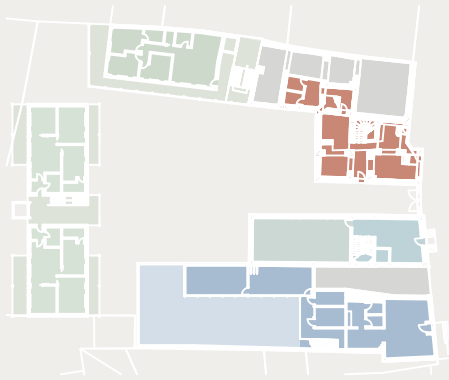


#### Hofgeschoß

- Maker Space
- Seminarraum
- Wohnung 82m<sup>2</sup>
- Wohnung 82m<sup>2</sup>
- Wohnung 95m<sup>2</sup>



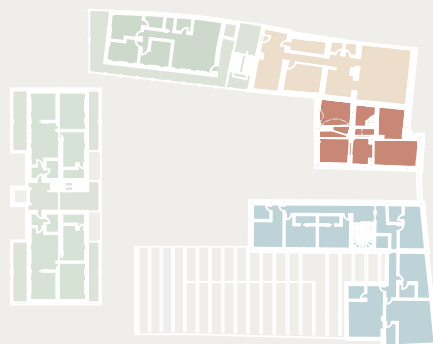
Materialität



#### Erdgeschoß

- Maker Space
- Zimmervermietung
- Seminarraum
- Café
- Park&Ride
- Wohnung 82m<sup>2</sup>
- Wohnung 82m<sup>2</sup>
- Wohnung 95m<sup>2</sup>

Der Bestand wird in seiner ursprünglichen Gestalt saniert und das Fassadenbild gen Platz weitgehend beibehalten. Haus 16 erhält eine neue Sockelzone, während Haus 14 durch einen Dachausbau ergänzt wird. Sämtliche Zu- und Neubauten werden in einer Holbauweise ausgeführt. Konkret handelt es sich um eine KLH-Plattenbauweise, welche mit Holzwolke gedämmt und anschließend mit einer Holzlattung verkleidet wird. Die Sockelzonen zeigen sich in einem weiß pigmentierten Sichtbeton, während die Dächer mit Tonziegeln gedeckt werden. Ziel ist es, ein sowohl ortstypisches als auch nachhaltiges Gesamtwerk zu schaffen, welches eine sinnstiftende Nachnutzung des Bestandes erreicht.

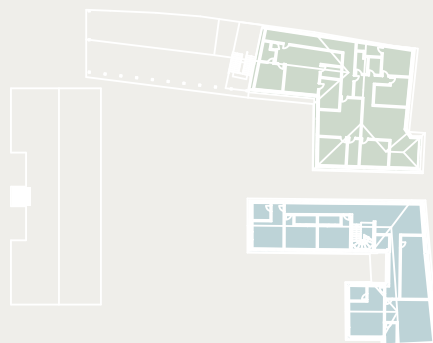


#### Obergeschoß

- Zimmervermietung
- Café
- Büro
- Wohnung 82m<sup>2</sup>
- Wohnung 82m<sup>2</sup>
- Wohnung 95m<sup>2</sup>



Hof



#### Dachgeschoß

- Zimmervermietung
- Wohnung 44m<sup>2</sup>
- Wohnung 70m<sup>2</sup>
- Wohnung 100m<sup>2</sup>



Maker Space